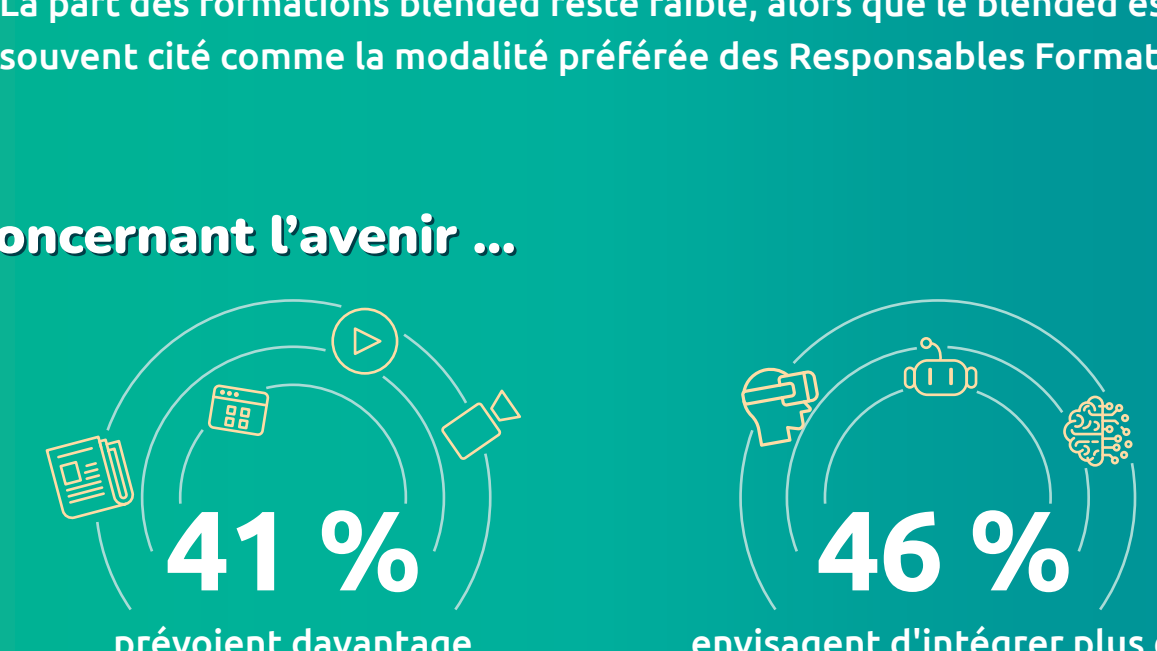


# La formation en 2022

## 1 La formation aujourd'hui et demain

Actuellement, la répartition entre les modalités de formation est :



La part des formations en présentiel a fortement augmenté (+15 points versus 2021), ce qui reflète la volonté des salariés de se retrouver en personne.  
La part des formations blended reste faible, alors que le blended est souvent cité comme la modalité préférée des Responsables Formations.

### Concernant l'avenir ...

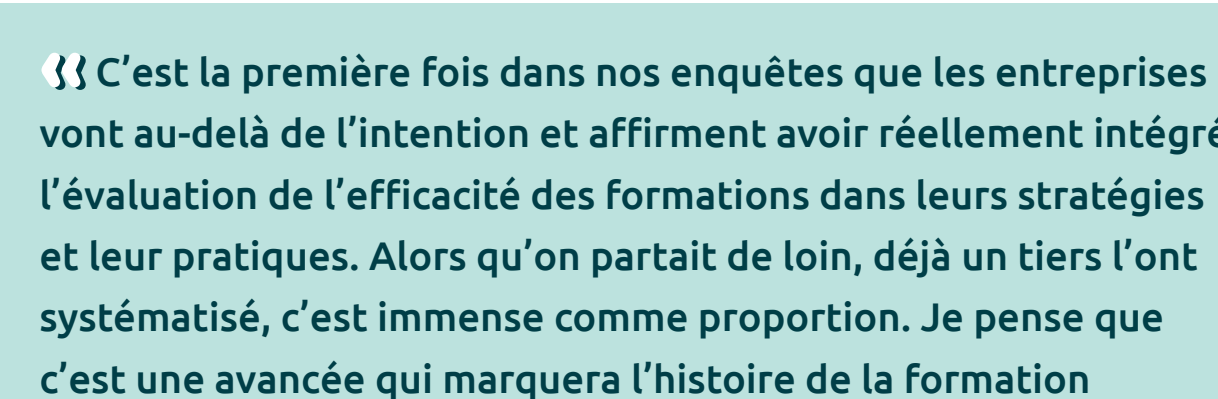


### À quels enjeux prioritaires répond la formation digitale en 2022 ?



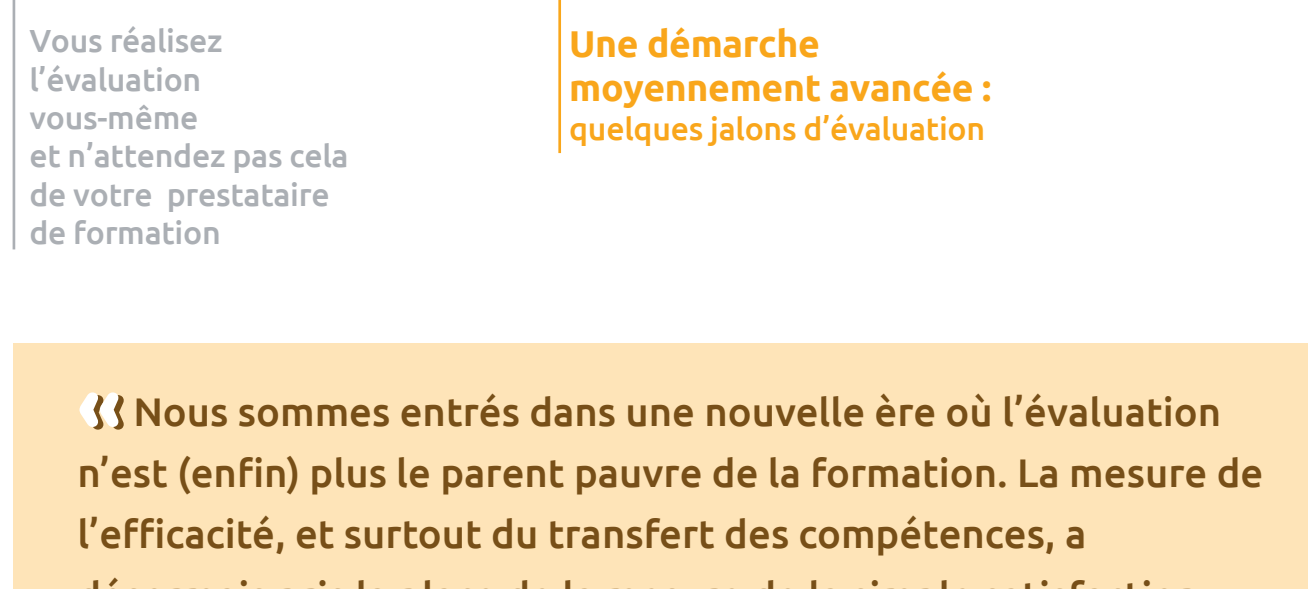
Permettre de se former à son rythme reste l'enjeu principal de la formation à distance. Optimiser l'efficacité des formations est désormais en 2ème position, gagnant 2 places sur le podium depuis 2021.  
Comme chaque année, la réduction des coûts arrive dans le top 3 : la formation à distance permet de réduire le coût pédagogique et de s'affranchir des coûts logistiques.

Pour 3 entreprises sur 4, la formation 100% distancielles occupe une place stratégique dans le plan de développement des compétences



## 2 Impact et évaluation

### L'évaluation de l'efficacité de vos formations est aujourd'hui :

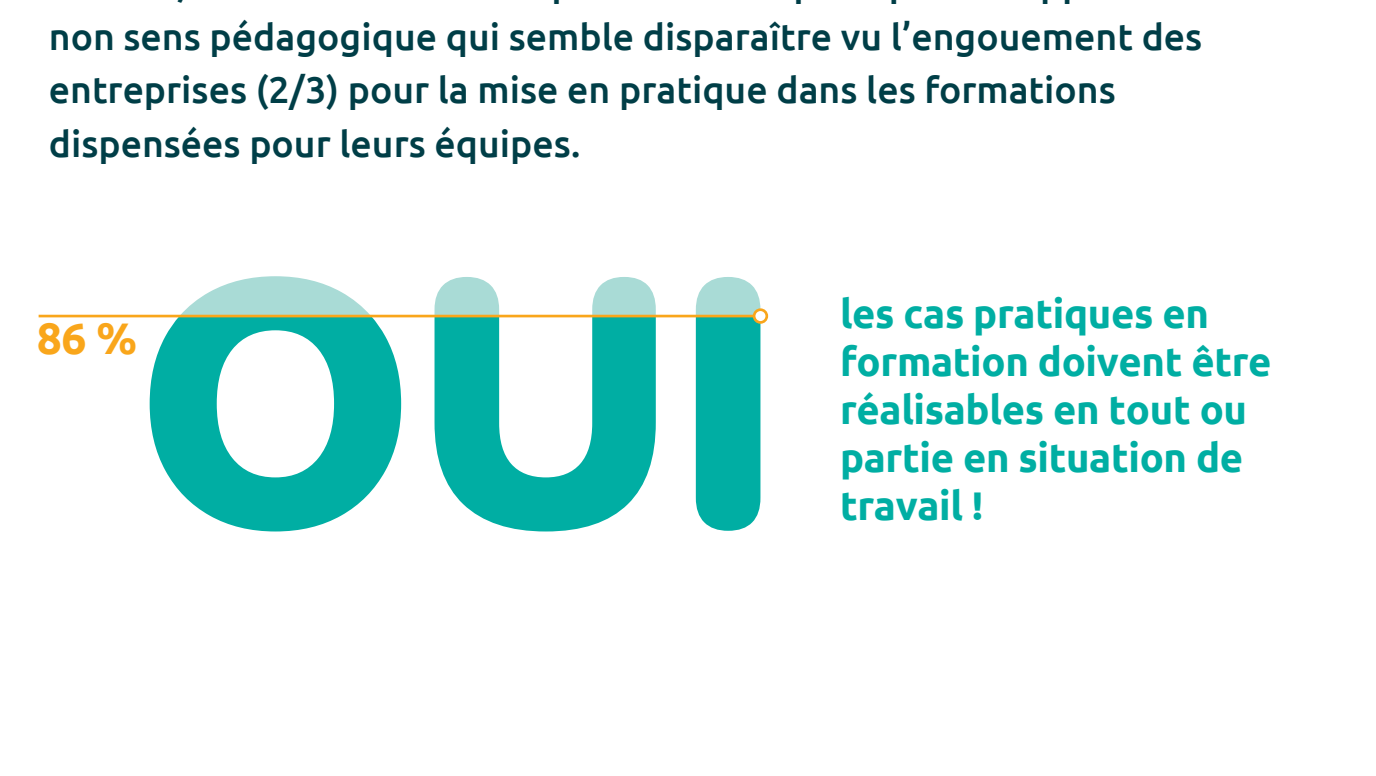


« C'est la première fois dans nos enquêtes que les entreprises vont au-delà de l'intention et affirment avoir réellement intégré l'évaluation de l'efficacité des formations dans leurs stratégies et leur pratiques. Alors qu'on parlait de loin, déjà un tiers l'ont systématisé, c'est immense comme proportion. Je pense que c'est une avancée qui marquera l'histoire de la formation professionnelle en France. »

Pierre Monclos, DRH & Expert en Digital Learning chez Unow



### Pour évaluer vos formations externalisées, vous attendez de vos prestataires :



« Nous sommes entrés dans une nouvelle ère où l'évaluation n'est (enfin) plus le parent pauvre de la formation. La mesure de l'efficacité, et surtout du transfert des compétences, a désormais pris la place de la mesure de la simple satisfaction des apprenants. Une démarche indispensable pour s'assurer de la valeur réellement créée par les formations dispensées et de l'atteinte des objectifs définis par l'entreprise. »

Yannick Petit, CEO de Unow



### La place de la mise en pratique dans les formations dispensées dans votre entreprise est :

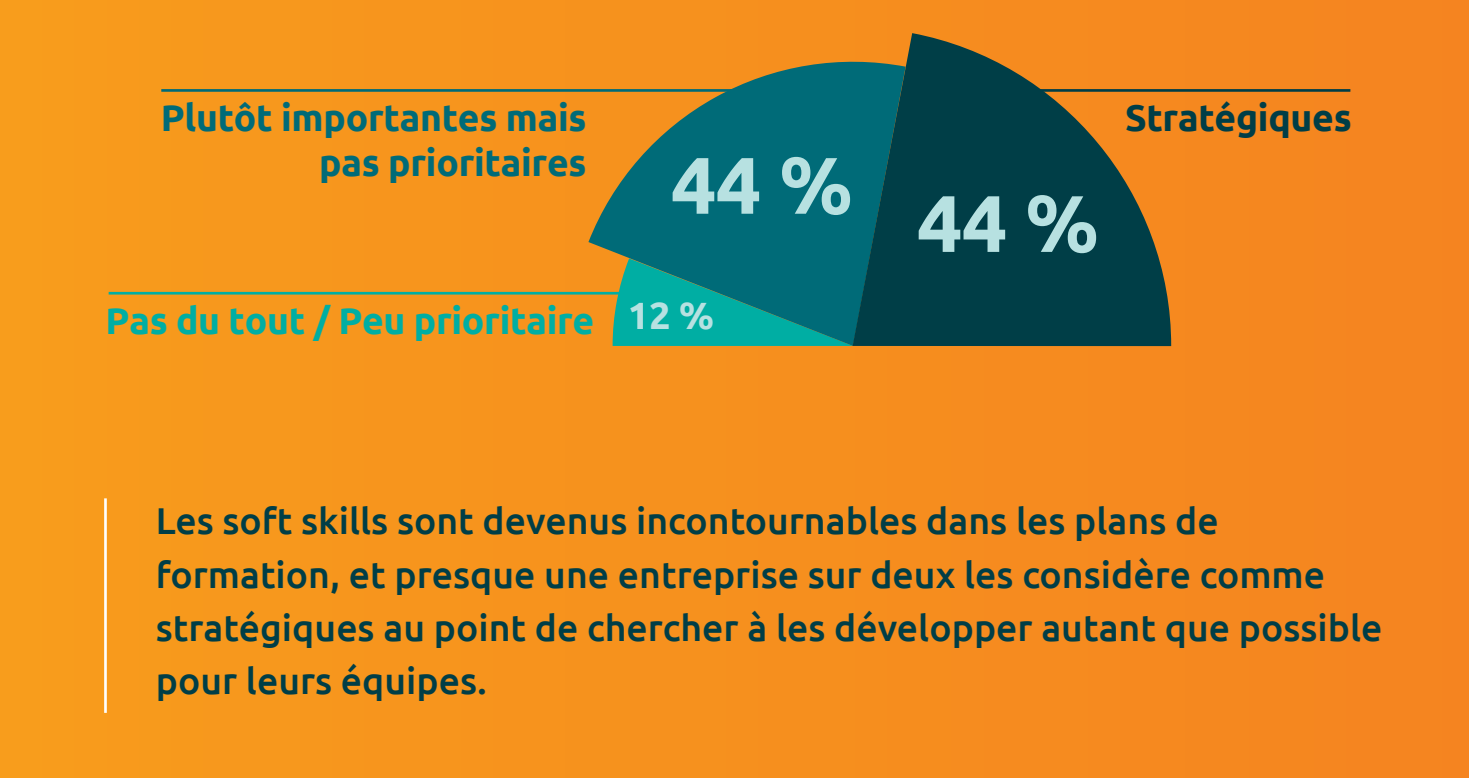


La formation professionnelle a trop longtemps fait la part belle à la théorie, au détriment du temps de mise en pratique des apprenants. Un non sens pédagogique qui semble disparaître vu l'engagement des entreprises (2/3) pour la mise en pratique dans les formations dispensées pour leurs équipes.

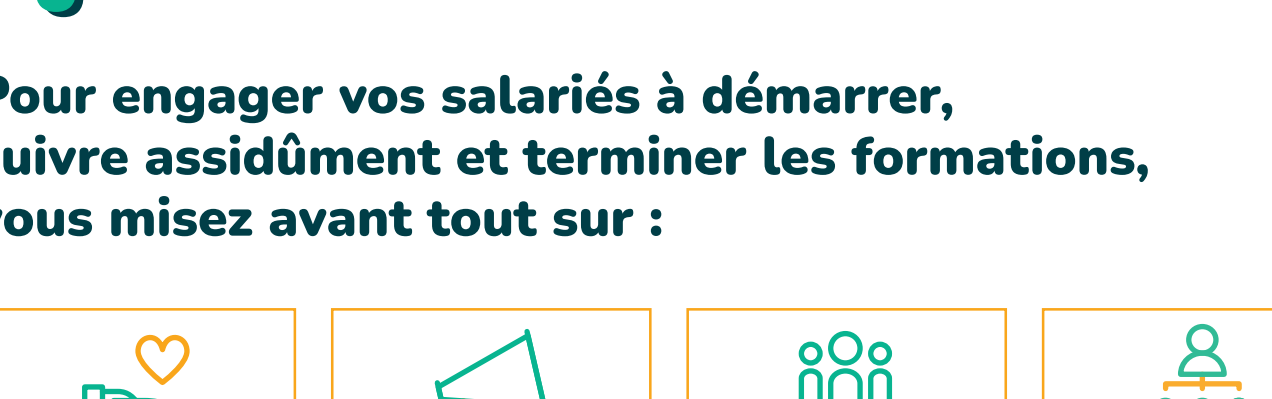
86 % OUI les cas pratiques en formation doivent être réalisables en tout ou partie en situation de travail !

## 3 Les compétences clés en entreprise

### Le top 6 des compétences liées au travail à distance



### Les grands domaines de compétences prioritaires dans les Plans de formation 2022



mais aussi: Vente et relations clients, RSE, QVT, RH, Business intelligence et Data

La part représentée par les soft skills dans les plans de développements des compétences des entreprises



### Les soft skills dans votre entreprise sont



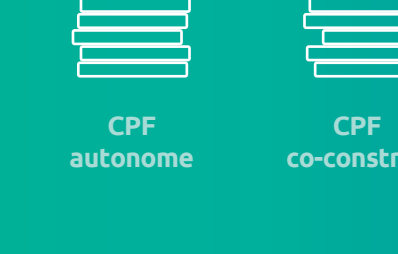
Les soft skills sont devenus incontournables dans les plans de développement des entreprises et presqu'une entreprise sur deux les considère comme stratégiques au point de chercher à les développer autant que possible pour leurs équipes.

## 4 L'engagement des salariés

### Pour engager vos salariés à démarrer, suivre assidûment et terminer les formations, vous misez avant tout sur :



### Cet engagement passe de plus en plus par :

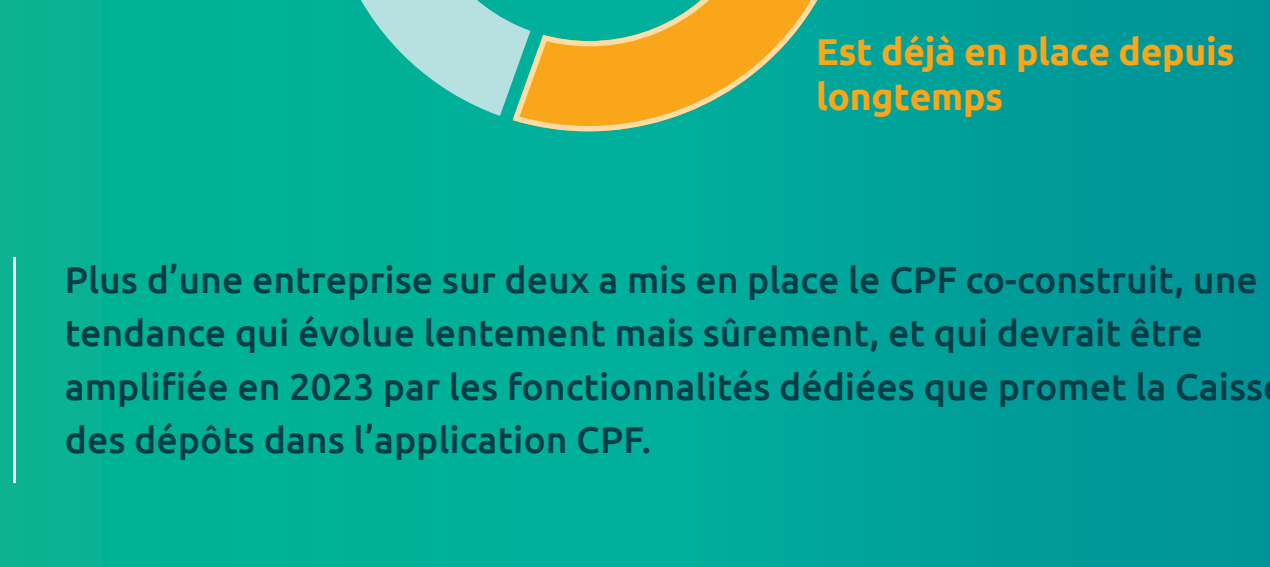


59% des responsables formation sont peu ou moyennement satisfaits de l'engagement des managers dans la formation de leurs collaborateurs.

Il reste du travail pour impliquer plus et mieux les managers, levier incontournable pour engager les apprenants, optimiser le transfert de compétence des équipes et augmenter la valeur créée par les formations dispensées.

## 5 Les financements de la formation

### En 2022, quels financements avez-vous déjà ou comptez-vous mobiliser ?



Les fonds propres restent la source de financement majoritaire, et de loin. Cependant, les OPCO contribuent encore dans beaucoup d'entreprises. Et le CPF continue d'être un dispositif fortement représenté dans ceux mobilisés. Pour autant les fonds OPCO et le CPF, s'ils sont souvent présents dans les entreprises, représentent des montants de financements plutôt faibles au final.

### Par rapport à 2021, votre budget formation 2022 (fonds propres de l'entreprise)



À la sortie de 2 années de crise, on aurait pu croire à une forte baisse des budgets formations mais ce n'est pas le cas. Beaucoup d'entreprises expriment deux besoins forts :  
- attirer et fidéliser les talents. Dans un marché du recrutement très tendu, la formation est un atout pour cela.  
- accompagner les équipes pour faire face aux transformations rapides de ces deux dernières années qui impactent autant les métiers que les manières de travailler.

### Le CPF co-construit dans les entreprises :



Plus d'une entreprise sur deux a mis en place le CPF co-construit, une tendance qui évolue lentement mais sûrement, et qui devrait être amplifiée en 2023 par les fonctionnalités dédiées que promet la Caisse des dépôts dans l'application CPF.

Cette infographie a été réalisée par Unow, l'organisme de formation spécialiste de l'Impact Learning.

Retrouvez nos 50 formations tutorées et certifiantes sur [www.unow.fr](http://www.unow.fr)

Envie de développer les compétences de vos équipes ?

Contactez-nous au 01 85 08 92 75 ou à [contact@unow.fr](mailto:contact@unow.fr)

